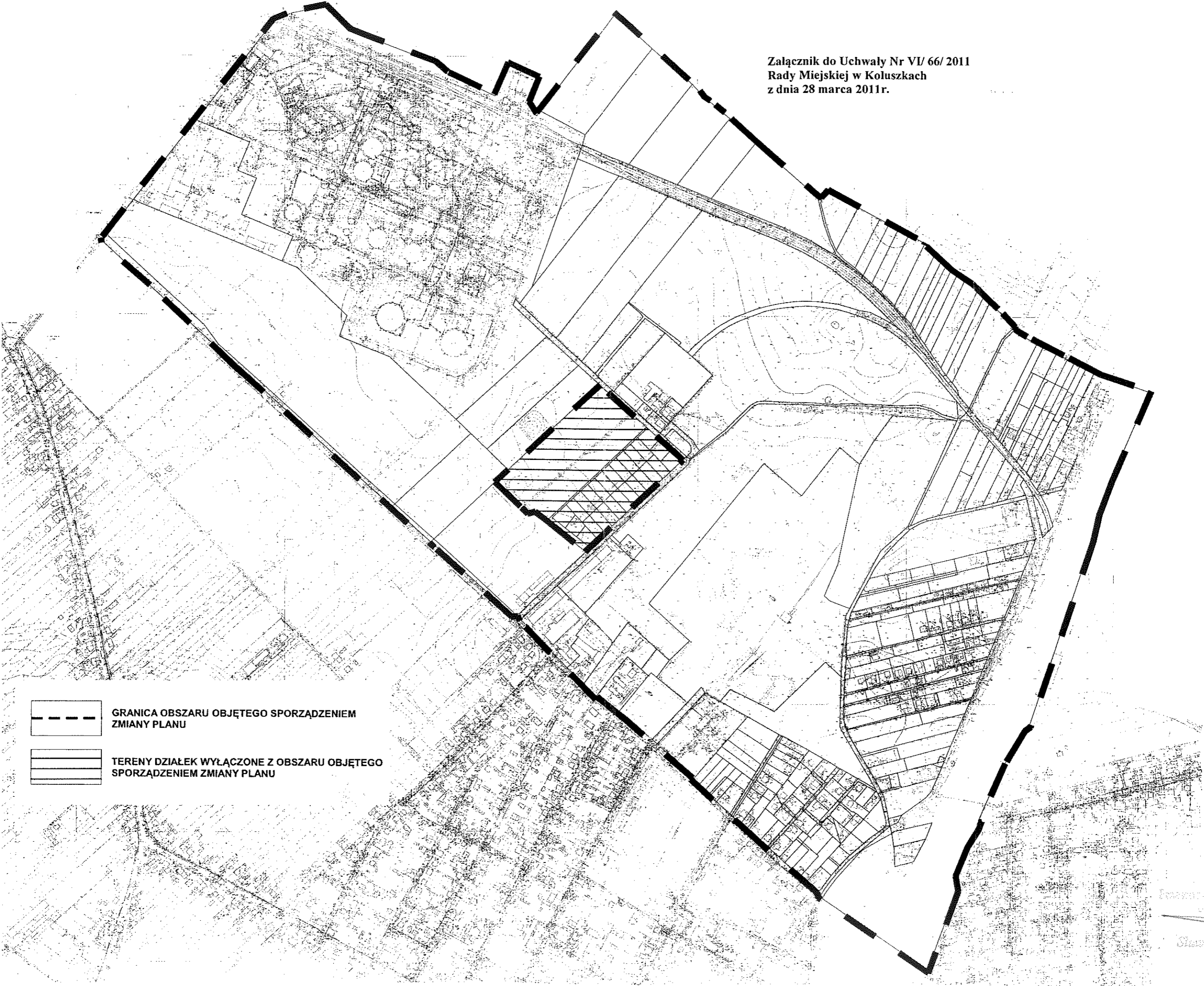

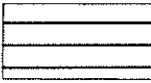


Załącznik do Uchwały Nr VI/ 66/ 2011
Rady Miejskiej w Koluszkach
z dnia 28 marca 2011r.



-  GRANICA OBSZARU OBJĘTEGO SPORZĄDZENIEM ZMIANY PLANU
-  TERENY DZIAŁEK WYŁĄCZONE Z OBSZARU OBJĘTEGO SPORZĄDZENIEM ZMIANY PLANU


Sławomir Sukirowski