

UCHWAŁA NR XLIX/102/2018
RADY MIEJSKIEJ W KOLUSZKACH

z dnia 24 września 2018 r.

w sprawie zaliczenia dróg do kategorii dróg gminnych

Na podstawie art. 18 ust. 2 pkt 15 ustawy z dnia 8 marca 1990 roku o samorządzie gminnym (Dz. U. z 2018 r. poz. 994; zm.: Dz. U. z 2018 r. poz. 1000, poz. 1349 i poz. 1432), art. 7 ust. 1, 2, 3 ustawy z dnia 21 marca 1985 roku o drogach publicznych (Dz. U. z 2017 r. poz. 2222; zm.: Dz. U. z 2018 r. poz. 12, poz. 138, poz. 159, poz. 317 i poz. 1356), po zasięgnięciu opinii Zarządu Powiatu Łódzkiego Wschodniego Rada Miejska w Koluszkach uchwała, co następuje:

§ 1. 1. Zalicza się do kategorii dróg gminnych drogi:

- drogę w miejscowości Gałków Duży ulicę Główną biegnącą od drogi powiatowej nr 2911E ul. Dzieci Polskich w Gałkowie Dużym (działka nr 71) do granicy z działką nr 411 w Gałkowie Dużym (obręb nr 6, gm. Koluszki) tj. na odcinku 1,00 km;
- drogę w miejscowości Borowa ulicę Zielonogórską biegnącą od drogi powiatowej nr 2915E ul. Długa w Borowej (działka nr 92) do granicy z działką nr 60 w Borowej (obręb nr 2, gm. Koluszki) tj. na odcinku 0,98 km;
- drogę Felicjanów - Jeziorko biegnącą od działki nr 38/15 (teren PKP - przejazd kolejowy m. Koluszki) do granicy gm. Rogów w miejscowości Wągry tj. na odcinku 3,20 km;
- drogę Wierzchy - Świny biegnącą od drogi powiatowej nr 2918E (działka nr 135/1) do granicy z gm. Jeźów tj. na odcinku 2,90 km;
- drogę w miejscowości Stary Redzeń biegnącą od drogi wojewódzkiej nr 715 (działka nr 1/2 obręb Stary Redzeń) do granicy z gm. Jeźów tj. na odcinku 2,46 km;
- drogę Wierzchy - Kazimierzów - Stamirowice biegnącą od drogi w miejscowości Wierzchy (działka nr 136 obręb Wierzchy) do drogi powiatowej nr 2919E w Stefanowie (działka nr 468 obręb Stefanów) tj. na odcinku 4,20 km;
- drogę Długie - Turobowice - Kazimierzów biegnącą od drogi powiatowej nr 2918E (działka nr 295 obręb Długie) do skrzyżowania z działką nr 53 i 81 w obrębie Kazimierzów tj. na odcinku 2,70 km;
- drogę przez wieś Zygmuntów biegnącą od drogi powiatowej nr 2918E (działka nr 443/2 obręb Katarzynów) do drogi Felicjanów - Jeziorko (działka nr 187 obręb Felicjanów) tj. na odcinku 1,40 km;
- drogę przez wieś Nowy Redzeń biegnącą od działki nr 329 obręb Regny do działki nr 1 obręb Redzeń Nowy tj. na odcinku 1,60 km;
- drogę w miejscowości Będzelin ulicę Strażacka i Grzybowa biegnącą od drogi wojewódzkiej nr 716 (ul. Szkolna działka nr 11/3 obręb Będzelin) do działki nr 231 (ul. Główna obręb Będzelin) tj. na odcinku 2,90 km;
- drogę przez wieś Przanowice Małe biegnącą od działki nr 178 obręb Przanowice do drogi powiatowej nr 2915E (ul. Przestrzenna działka nr 136 obręb Gałków Duży) tj. na odcinku 1,40 km;
- drogę w miejscowości Gałków Mały ulicę Łódzką i Borowiecką biegnącą od ul. Partyzantów (działka nr 729 obręb Gałków Mały) do drogi powiatowej nr 2915E (ul. Długa działka nr 131 obręb Borowa II) tj. na odcinku 2,55 km;
- drogę w miejscowości Borowa ulicę Chrustowska biegnącą od drogi powiatowej nr 2915E (ul. Długa działka nr 131 obręb Borowa II) do granicy gm. Rokiciny tj. na odcinku 1,40 km;
- drogę w miejscowości Będzelin ulicę Główna biegnącą od drogi wojewódzkiej nr 716 (ul. Szkolna 11/3 obręb Będzelin) do działki nr 469 obręb Będzelin tj. na odcinku 2,42 km;
- drogę przez wieś Leosin biegnącą od działki nr 457 obręb Stefanów do granicy gm. Jeźów (Kolonia Rokiciny) tj. na odcinku 3,10 km;

- drogę w Lisowicach biegnącą od drogi powiatowej nr 2917E (skrzyżowanie działki nr 6 i 23/3 obręb Lisowice) do granicy gm. Brzeziny w miejscowości Ścibiorów tj. na odcinku 0,70 km;
- drogę biegnącą od ulicy Wojska Polskiego m. Koluszki przez las, ulicę Koluszkowską w Będzelinie do granicy gm. Rokiciny w miejscowości Pogorzałe Ługi tj. na odcinku 4,80 km.

2. Przebieg dróg wskazanych w ust. 1 określa załącznik nr 1 (ul. Główna w Gałkowie Dużym), załącznik nr 2 (ul. Zielonogórska w Borowej), załącznik nr 3 (droga Felicjanów - Jezioro), załącznik nr 4 (droga Wierzchy - Świny), załącznik nr 5 (droga w miejscowości Stary Redzeń), załącznik nr 6 (droga Wierzchy - Kazimierzów - Stamirowice), załącznik nr 7 (droga Długie - Turobowice - Kazimierzów), załącznik nr 8 (droga przez wieś Zygmuntów), załącznik nr 9 (droga przez miejscowość Nowy Redzeń), załącznik nr 10 (ul. Strażacka i ul. Grzybowa w Będzelinie), załącznik nr 11 (droga przez wieś Przanowice Małe), załącznik nr 12 (ul. Napoleńska i ul. Łódzka w Gałkowie Małym), załącznik nr 13 (ul. Chrustowska w Borowej), załącznik nr 14 (ul. Gówna w Będzelinie), załącznik nr 15 (droga przez wieś Leosin), załącznik nr 16 (droga przez wieś Lisowice), załącznik nr 17 (droga Koluszki - Będzelin) do niniejszej uchwały.

§ 2. Wykonanie uchwały powierza się Burmistrzowi Koluszek.

§ 3. Uchwała wchodzi w życie po upływie 14 dni od ogłoszenia jej w Dzienniku Urzędowym Województwa Łódzkiego.

Przewodnicząca Rady
Miejskiej w Koluszkach

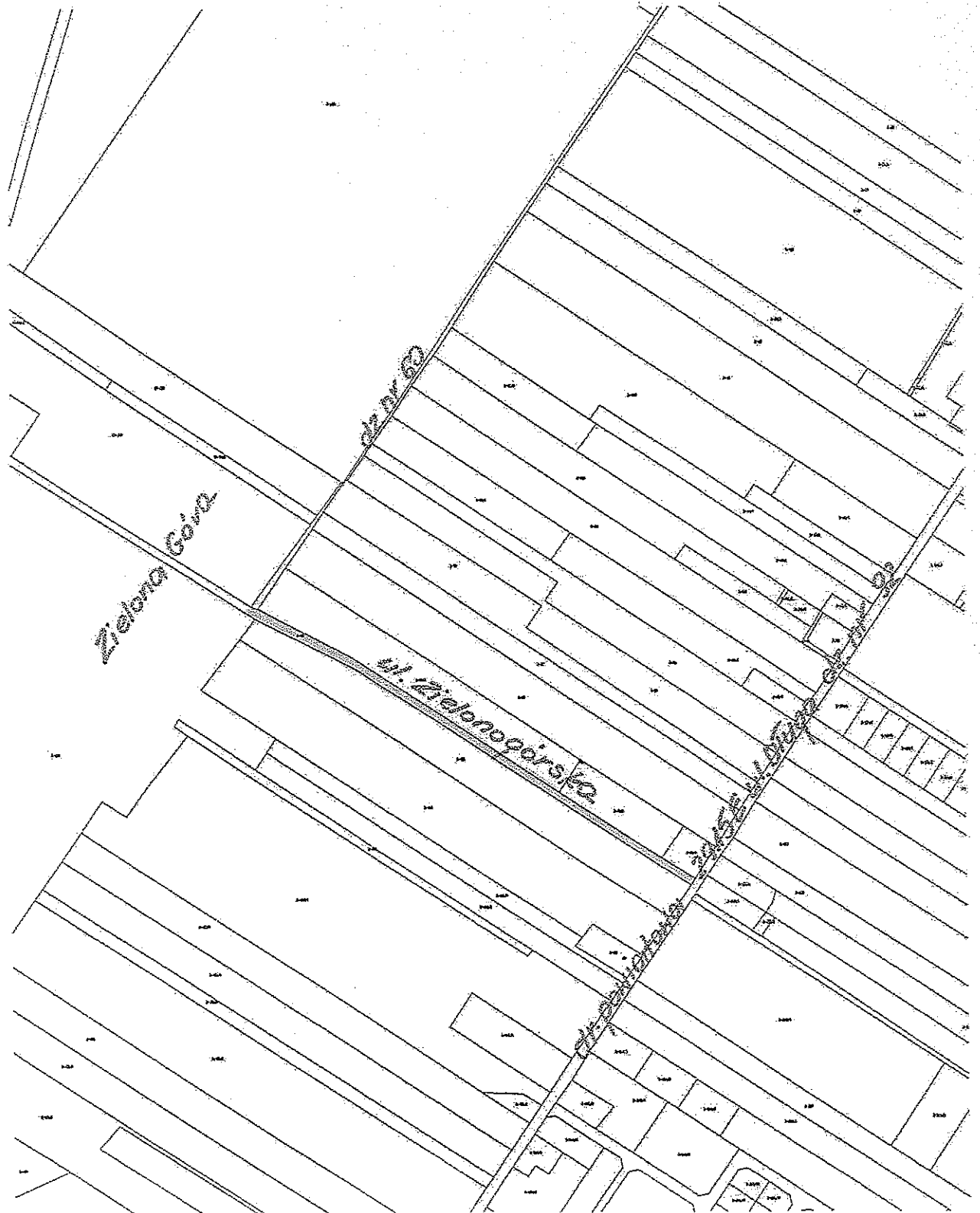


Anna Szostak

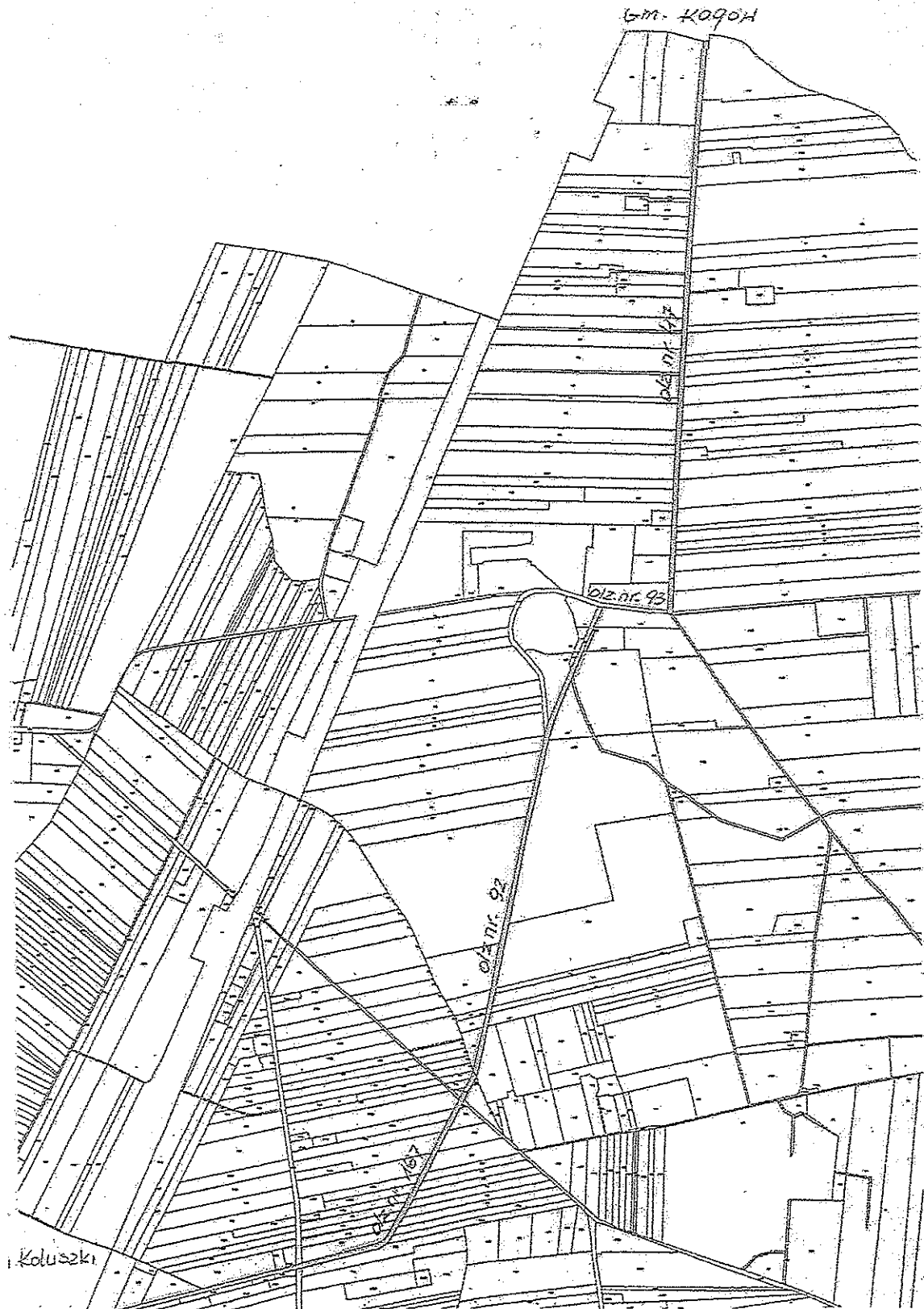
Załącznik Nr 1 do uchwały Nr XLIX/102/2018
Rady Miejskiej w Koluszkach
z dnia 24 września 2018 r.



Załącznik Nr 2 do uchwały Nr XLIX/102/2018
Rady Miejskiej w Koluszkach
z dnia 24 września 2018 r.



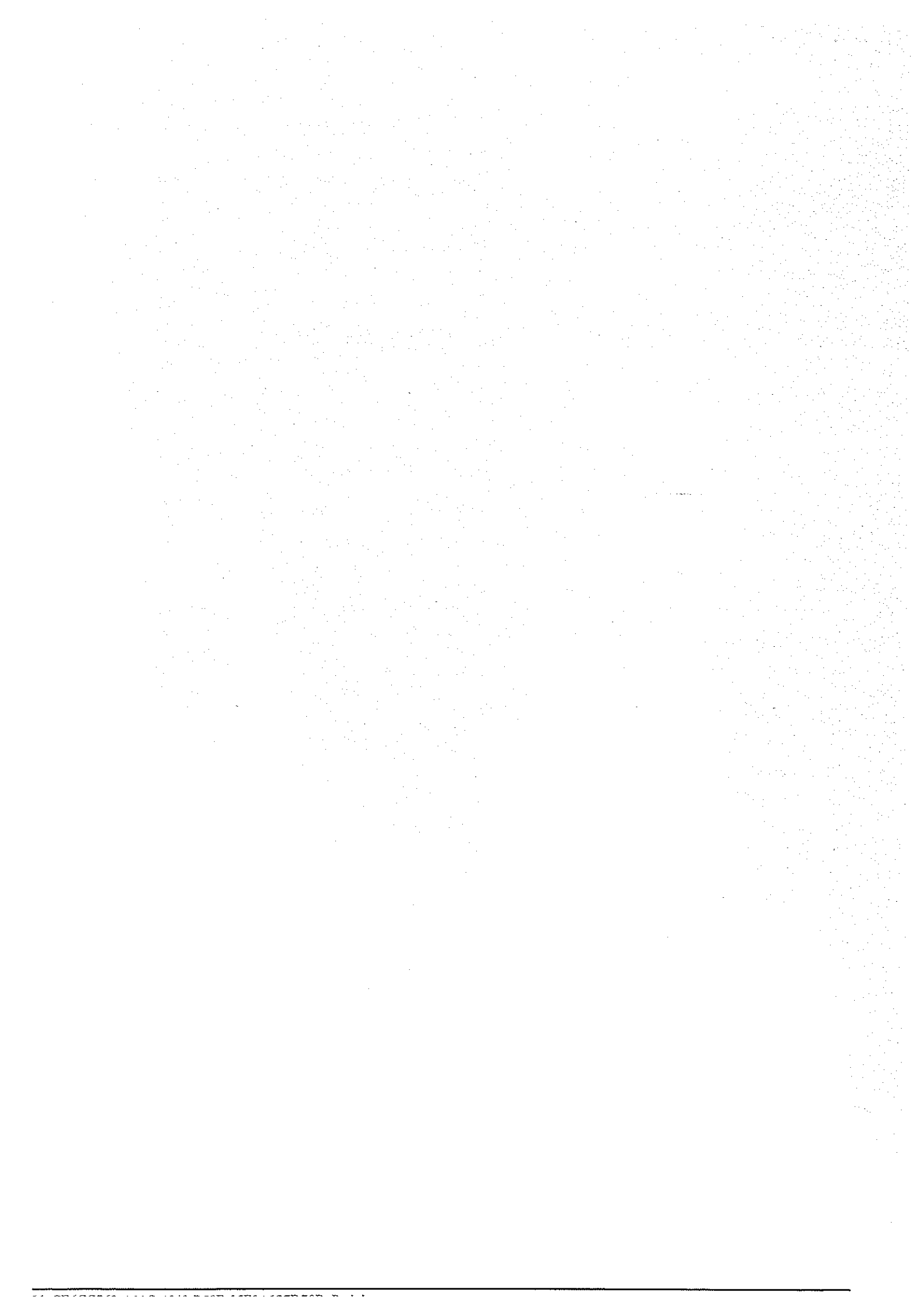
Załącznik Nr 3 do uchwały Nr XLIX/102/2018
Rady Miejskiej w Koluszkach
z dnia 24 września 2018 r.



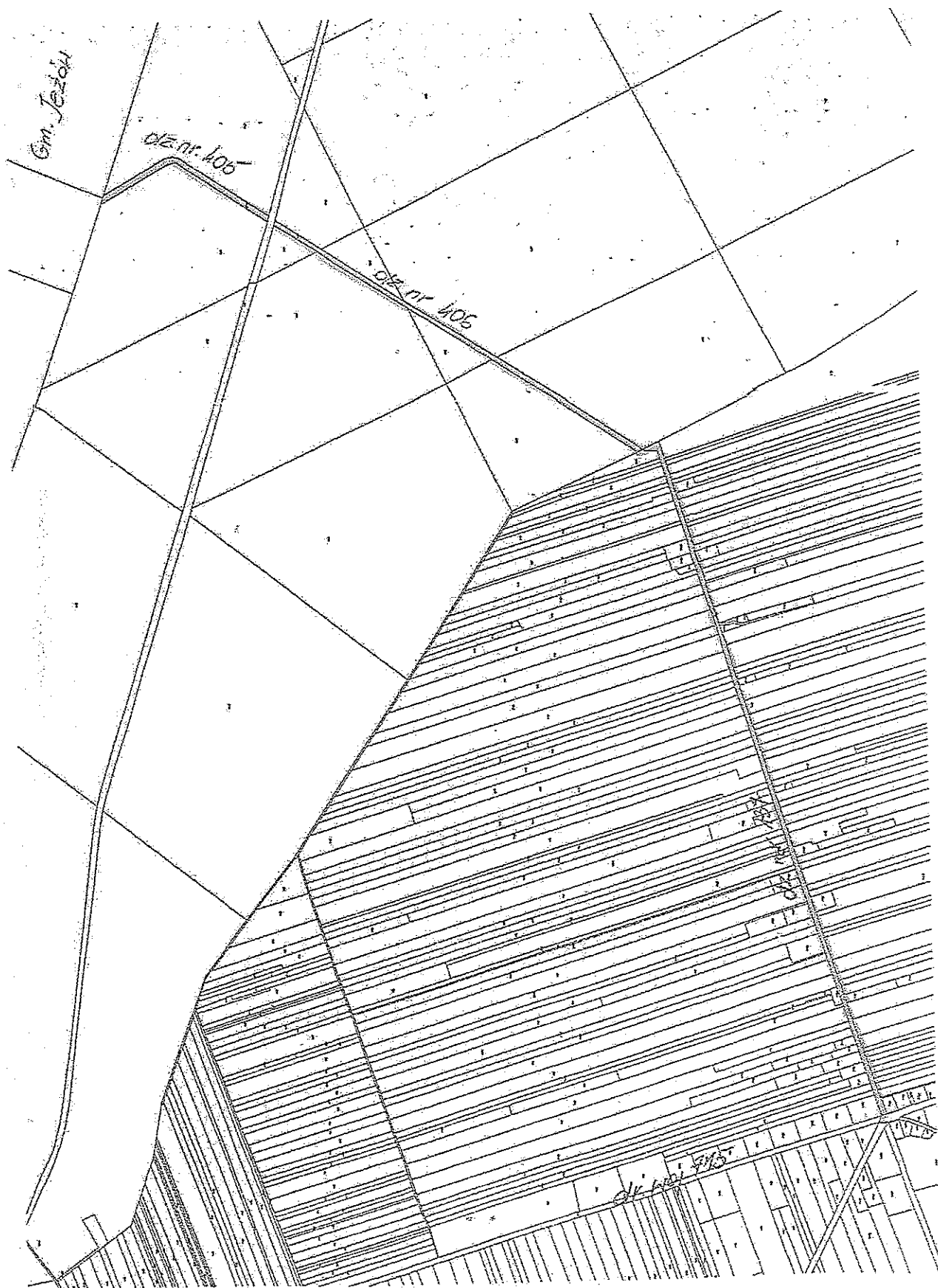
Załącznik Nr 4 do uchwały Nr XLIX/102/2018
Rady Miejskiej w Koluszkach
z dnia 24 września 2018 r.

Lubiska
gm. Jeżów





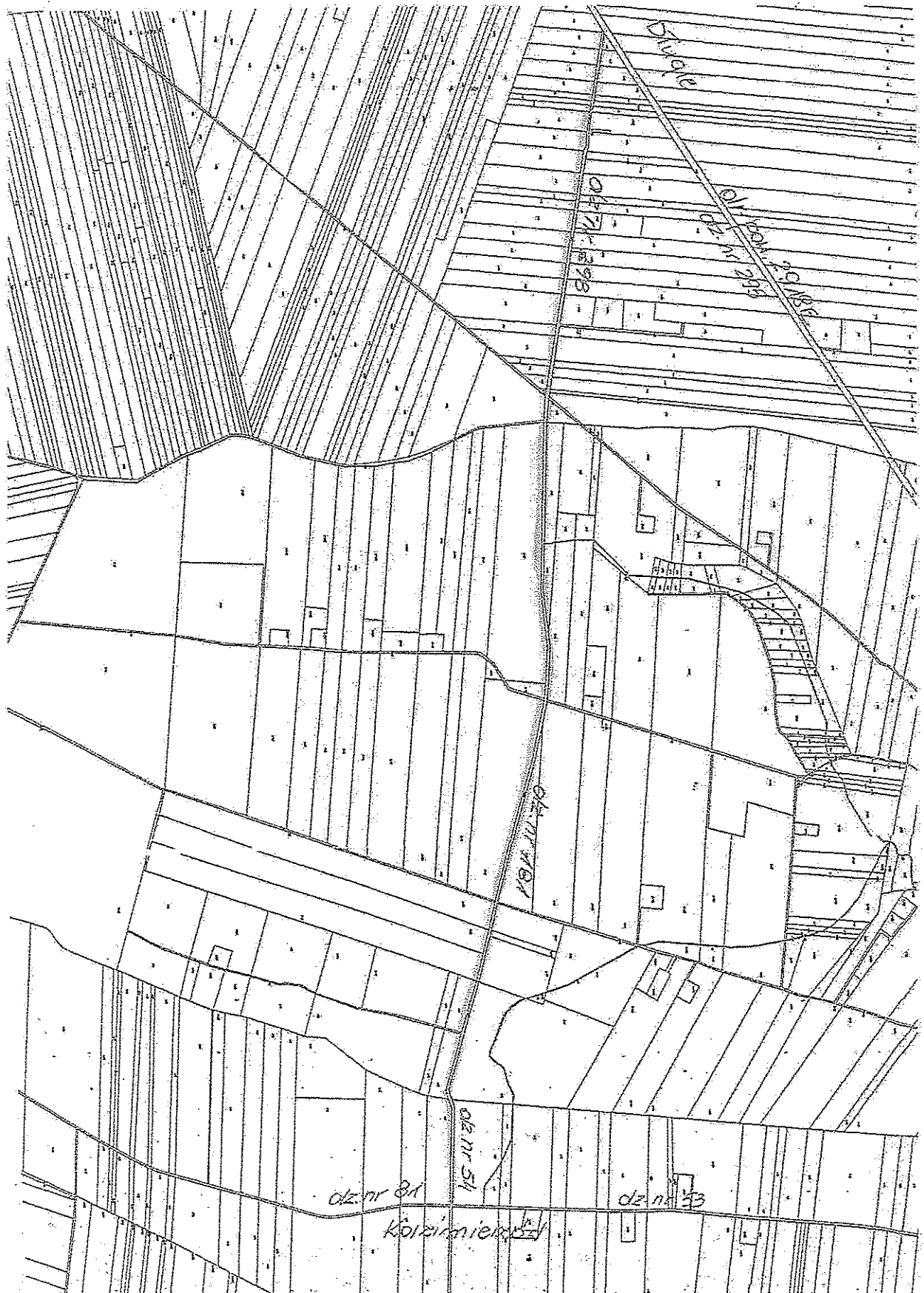
Załącznik Nr 5 do uchwały Nr XLIX/102/2018
Rady Miejskiej w Koluszkach
z dnia 24 września 2018 r.



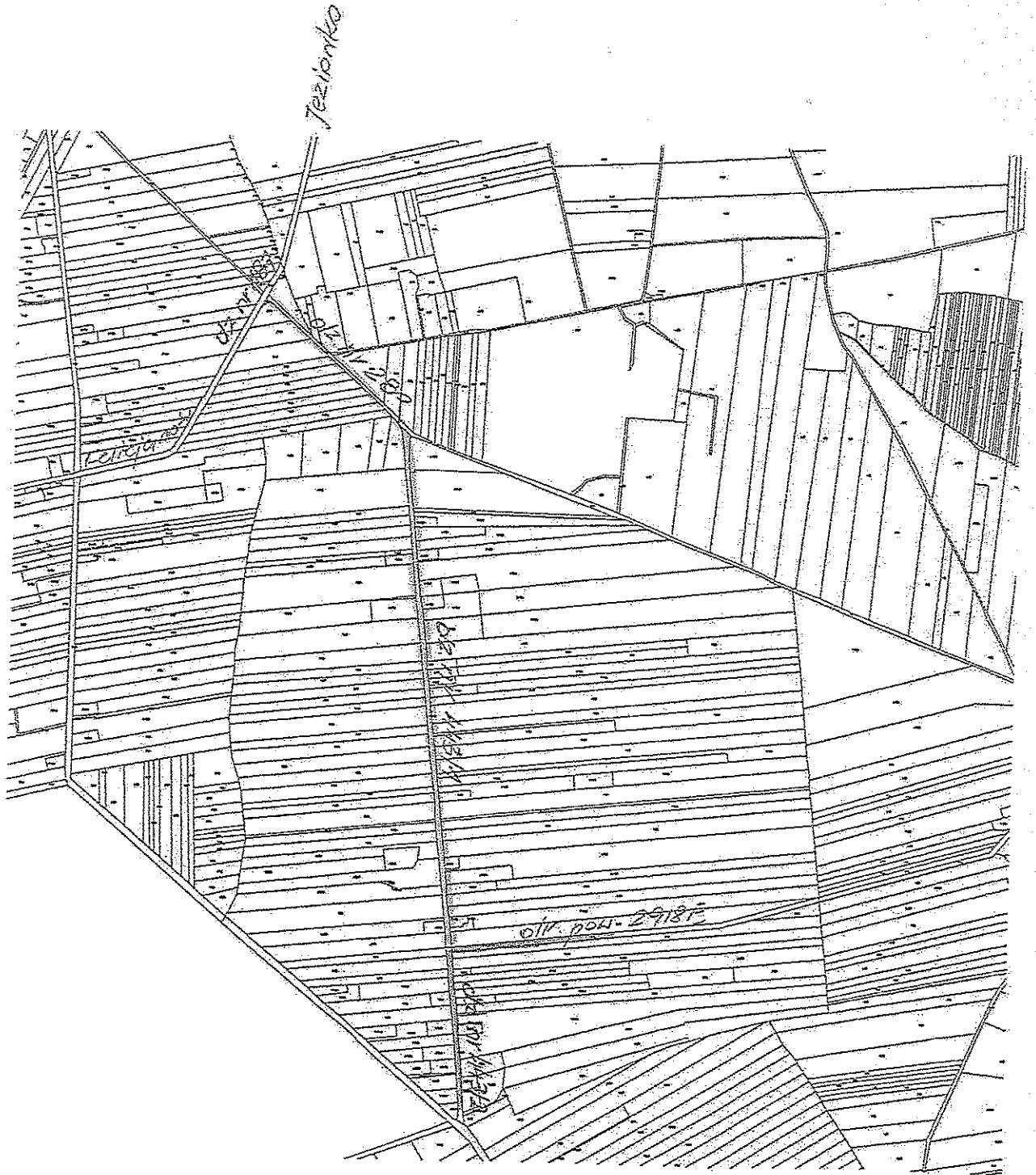
Załącznik Nr 6 do uchwały Nr XLIX/102/2018
Rady Miejskiej w Koluszkach
z dnia 24 września 2018 r.



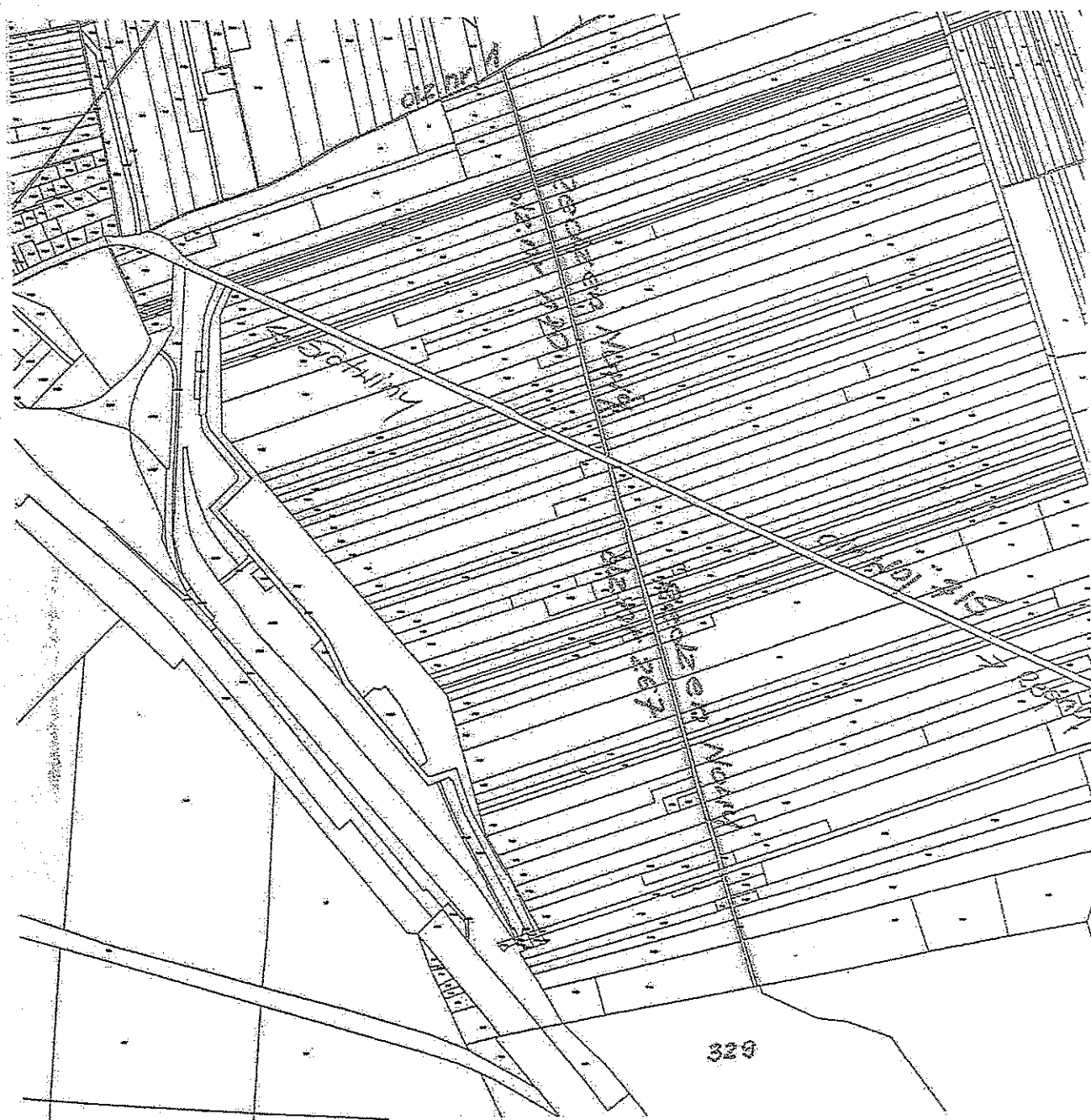
Załącznik Nr 7 do uchwały Nr XLIX/102/2018
Rady Miejskiej w Koluszkach
z dnia 24 września 2018 r.



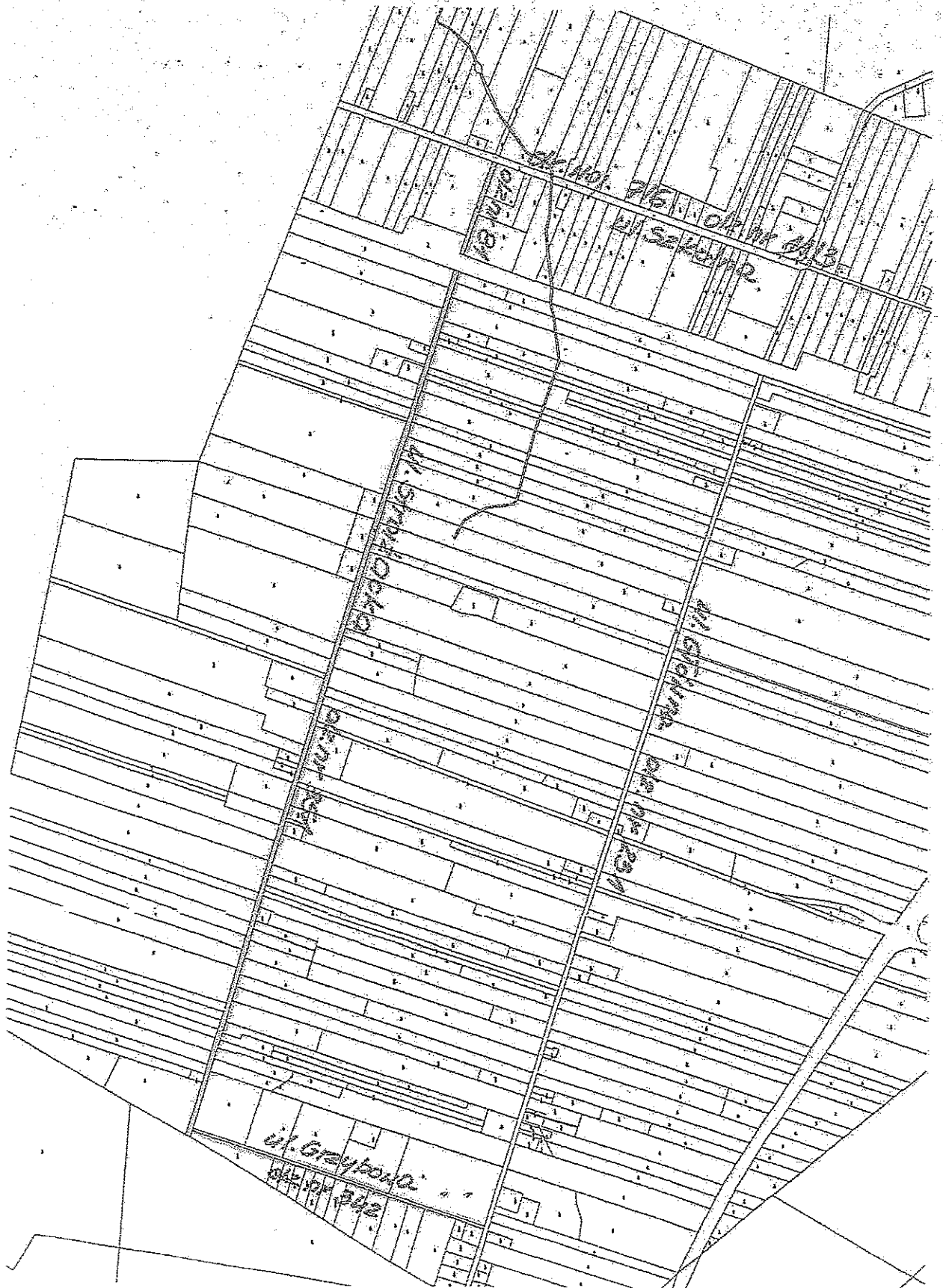
Załącznik Nr 8 do uchwały Nr XLIX/102/2018
Rady Miejskiej w Koluszkach
z dnia 24 września 2018 r.



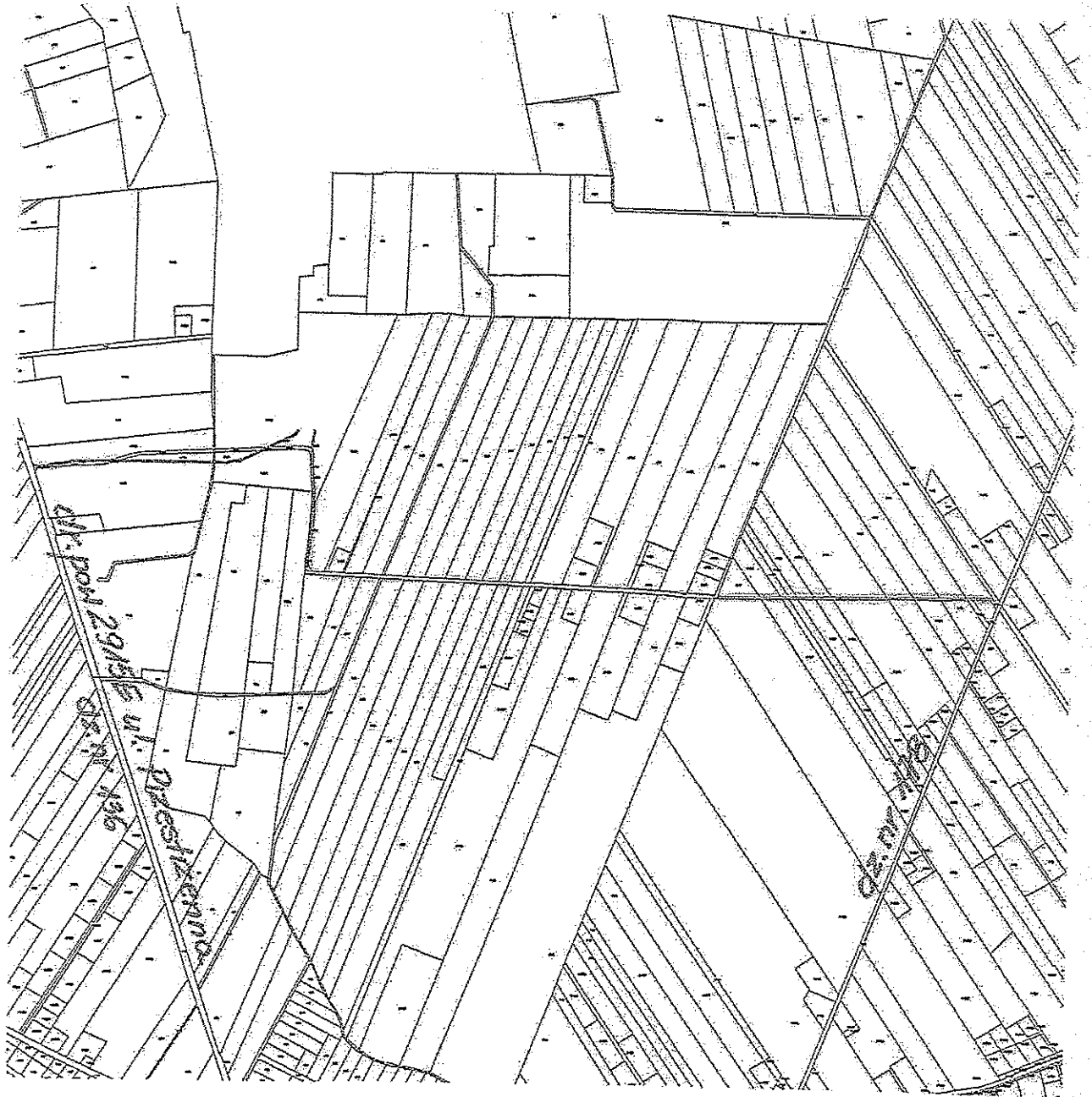
Załącznik Nr 9 do uchwały Nr XLIX/102/2018
Rady Miejskiej w Koluszkach
z dnia 24 września 2018 r.



Załącznik Nr 10 do uchwały Nr XLIX/102/2018
Rady Miejskiej w Koluszkach
z dnia 24 września 2018 r.



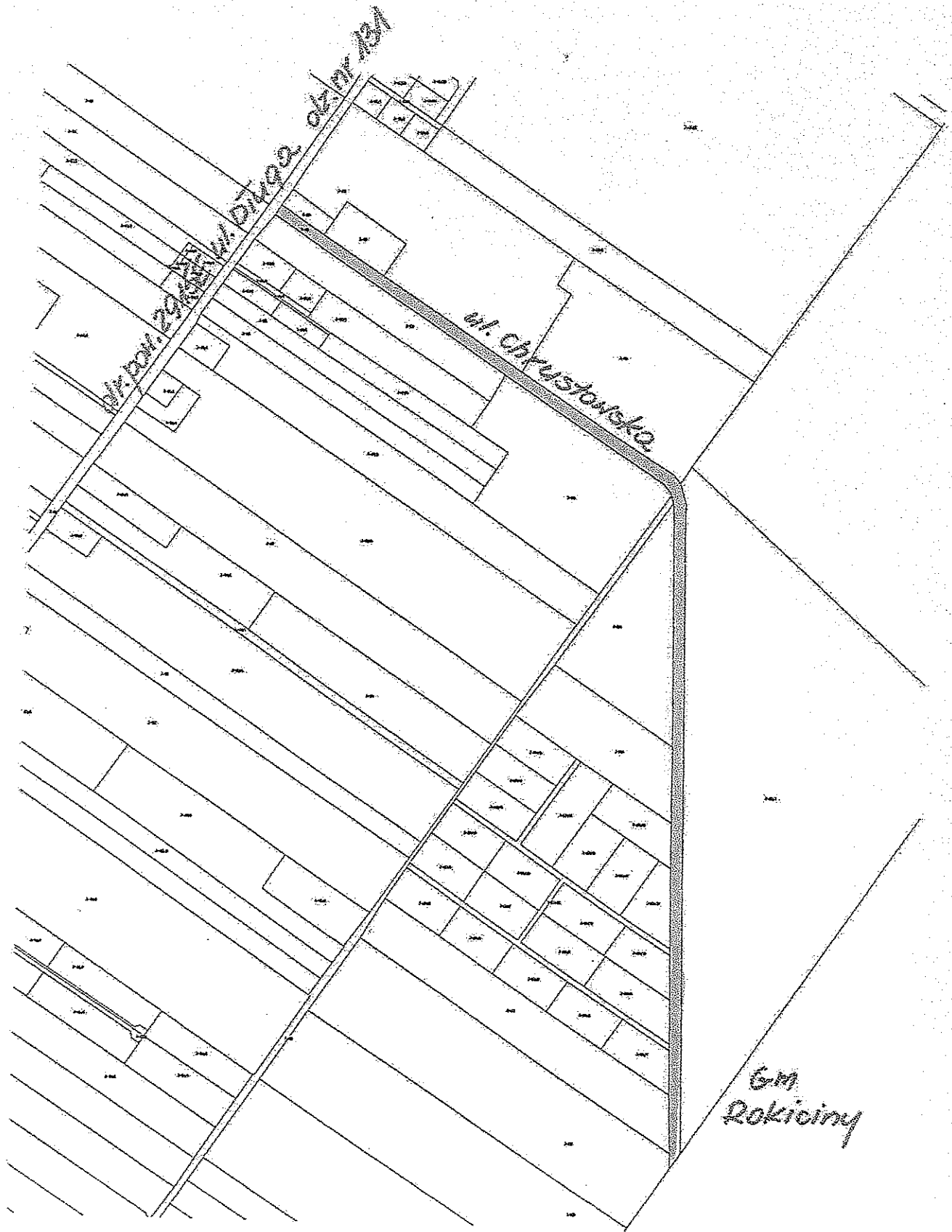
Załącznik Nr 11 do uchwały Nr XLIX/102/2018
Rady Miejskiej w Koluszkach
z dnia 24 września 2018 r.



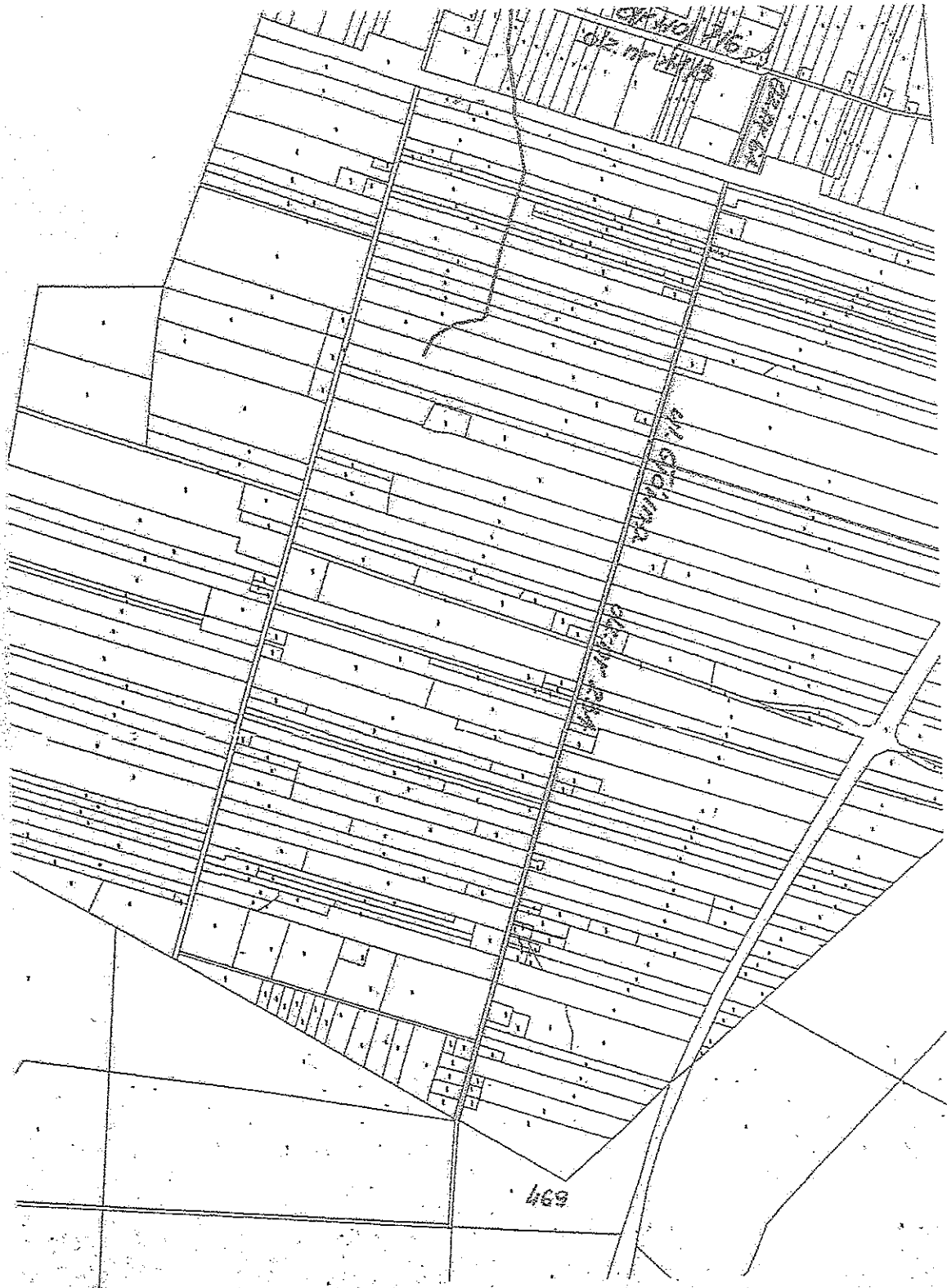
Załącznik Nr 12 do uchwały Nr XLIX/102/2018
Rady Miejskiej w Koluszkach
z dnia 24 września 2018 r.



Załącznik Nr 13 do uchwały Nr XLIX/102/2018
Rady Miejskiej w Koluszkach
z dnia 24 września 2018 r.



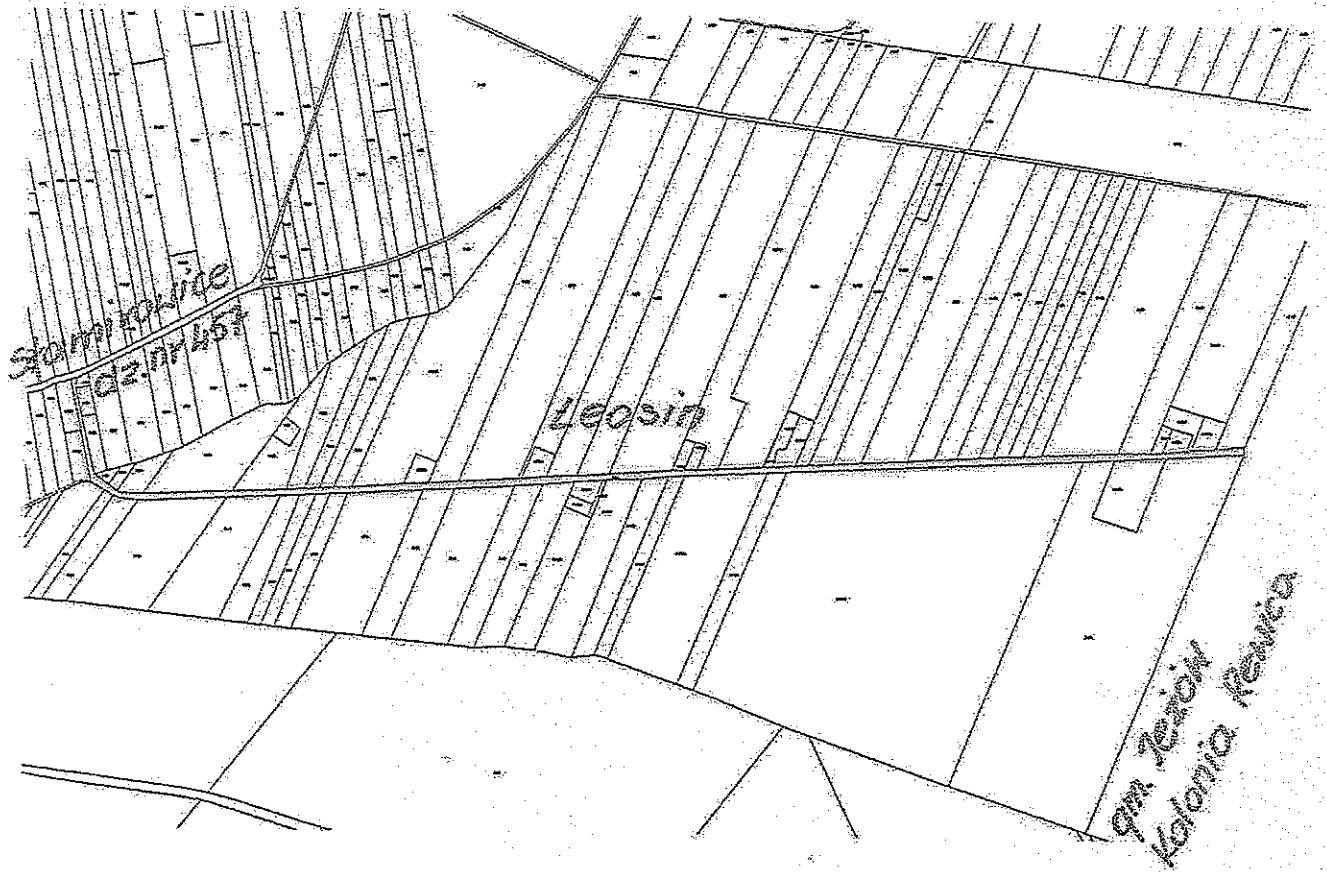
Załącznik Nr 14 do uchwały Nr XLIX/102/2018
Rady Miejskiej w Koluszkach
z dnia 24 września 2018 r.



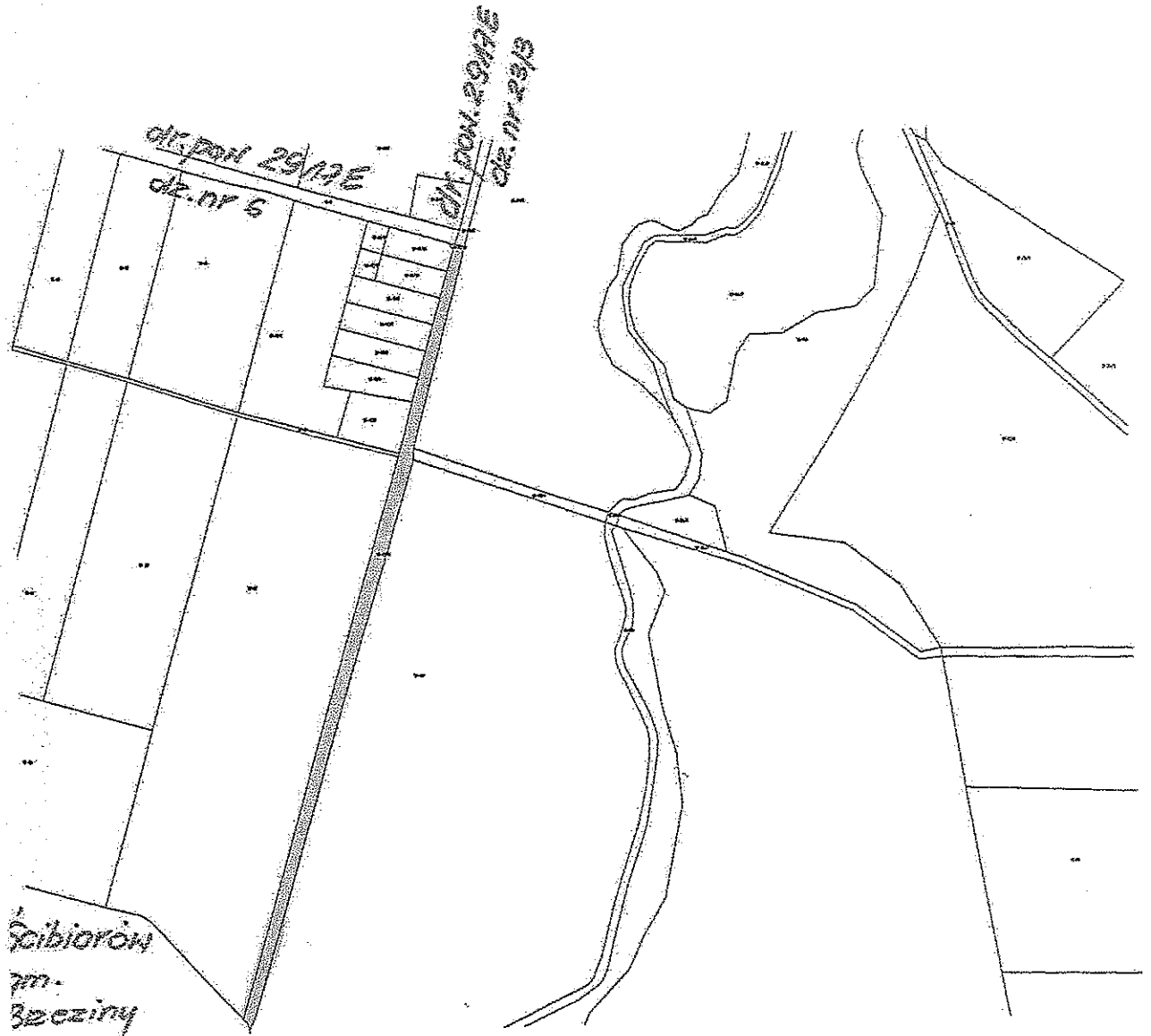
Załącznik Nr 15 do uchwały Nr XLIX/102/2018

Rady Miejskiej w Koluszkach

z dnia 24 września 2018 r.

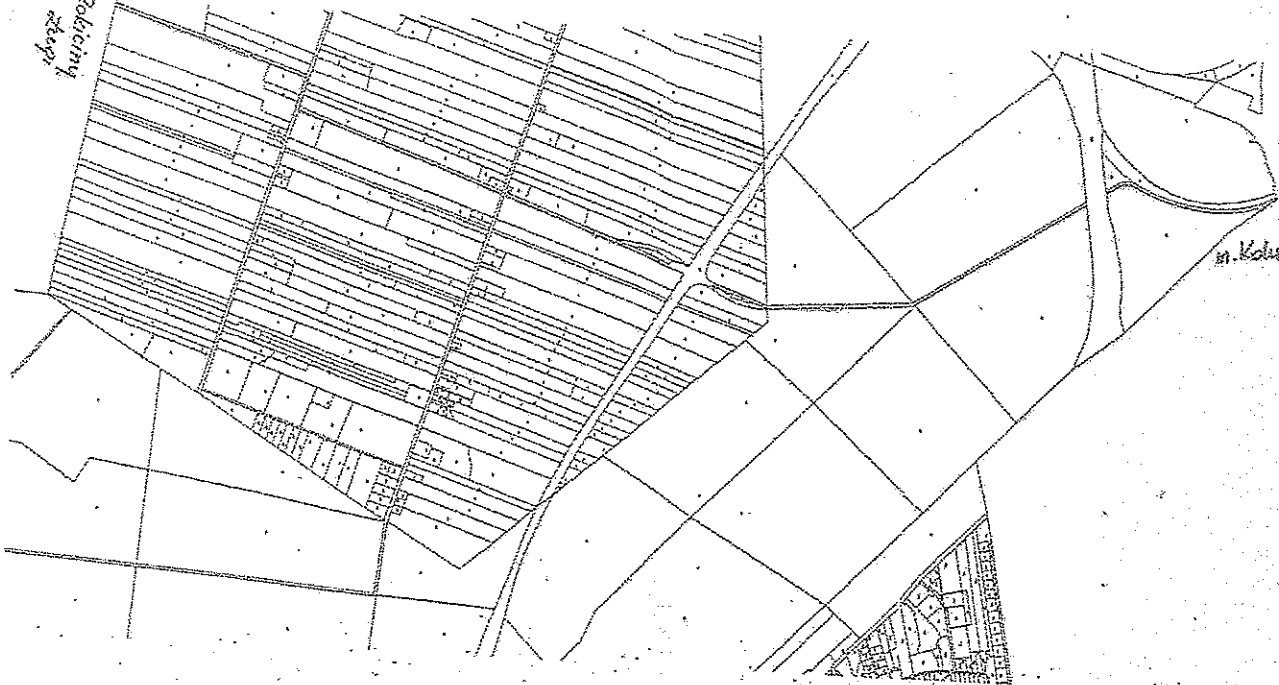


Załącznik Nr 16 do uchwały Nr XLIX/102/2018
Rady Miejskiej w Koluszkach
z dnia 24 września 2018 r.



Załącznik Nr 17 do uchwały Nr XLIX/102/2018
Rady Miejskiej w Koluszkach
z dnia 24 września 2018 r.

Gmina Rodzimy
Zaprzeczanie



m. Koluszki