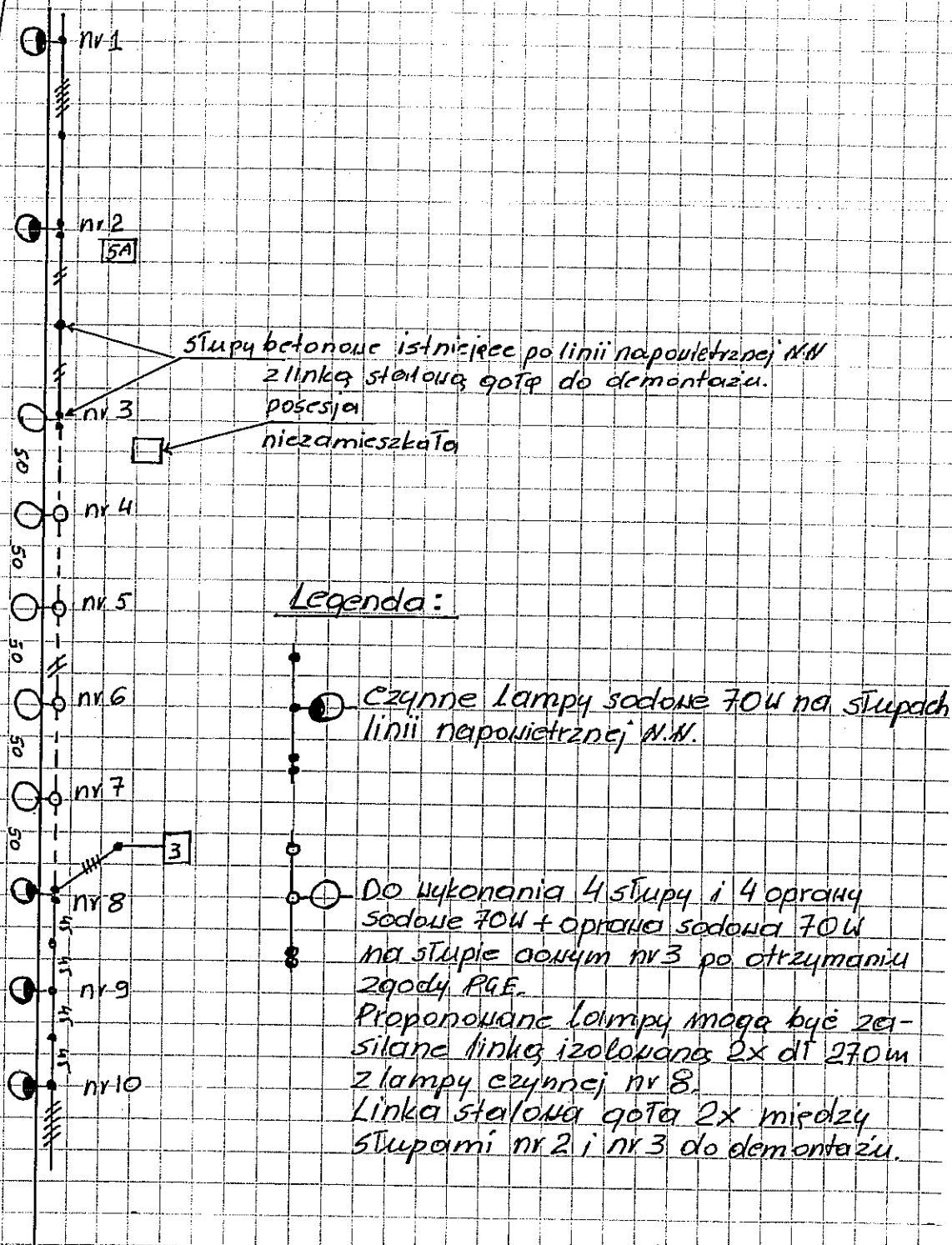


# SZKICHA INWENTARYZACJA OŚMIETLENIA DROGI

W LEOSINIE

↑ kierunek stamirowice



Wnioski:

- 1) Oświetlenie odcinka drogi około 300m po zainstalowaniu 4 słupów i 5 opraw sodowych 70W jest zgodne z propozycją Sołtysa P.K. Staron.
- 2) Na wykonanie przewidzianych robót potrzebny jest projekt techniczny.

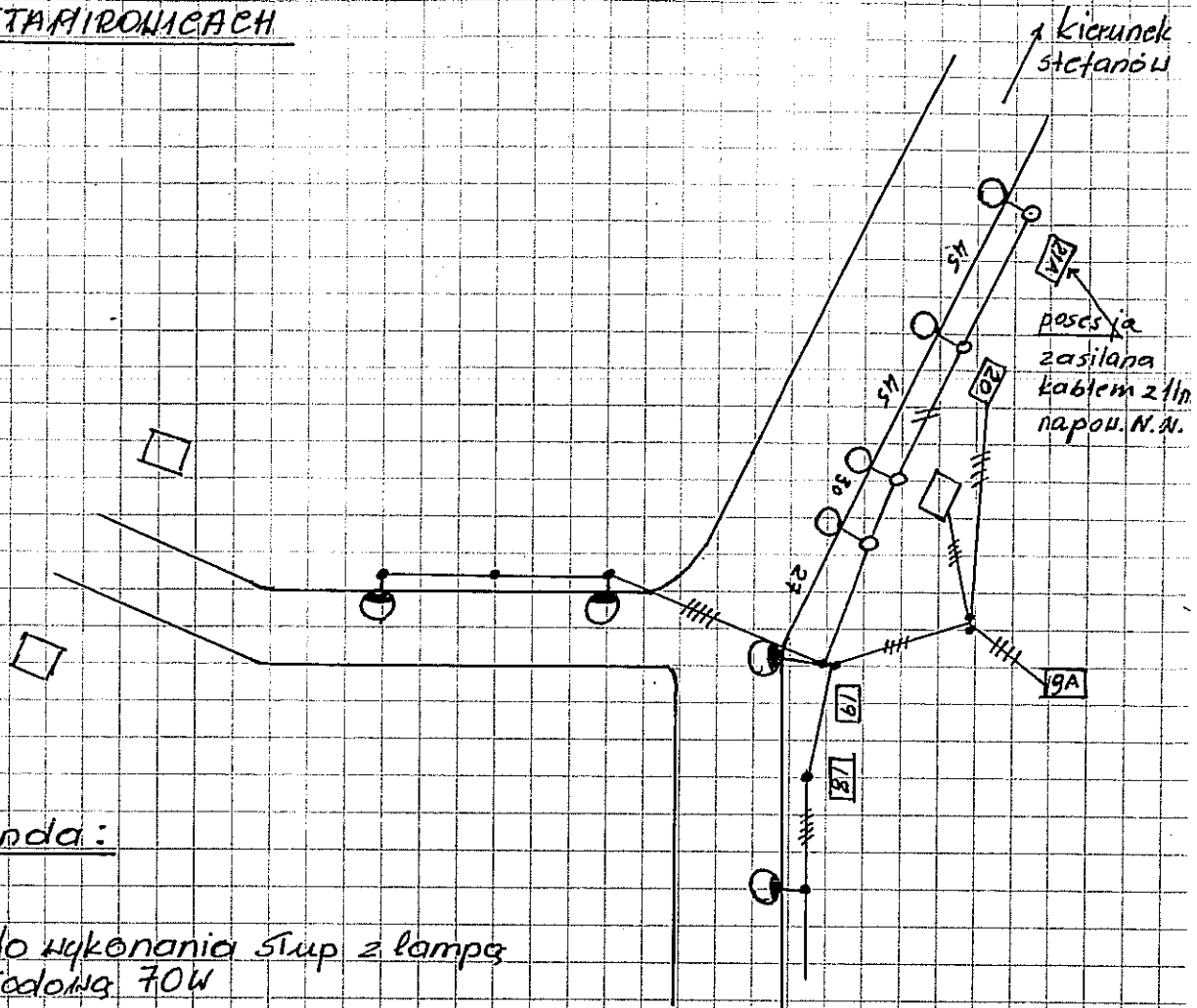
INSPEKTOR NADZ. ROB. ELEKTRYCZNYCH  
tech. Eugeniusz Jerzy Józwiak  
UPRAWNIENIA BLD. nr 96/71/LM  
w specjalności instalacji  
i urządzeń elektrycznych  
CZŁONEK E.O.L.B. nr 917/2002  
tel. 505 042 013

*Elbow*

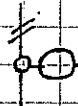
02.06.2016.


# SZKICHA INWENTARYZACJA OŚWIETLENIA DROGI

## W STARIOMIĘCACH



### Legenda:

 do wykonania słup z lampą sodową 70W

 czynne lampy sodowe 70W na słupach linii napowietrznej N.N.

### Uwagi:

- 1) Oświetlenie drogi t.j. 4 słupy i 4 oprawy oświetleniowe sodowe 70W zgodnie z propozycją Sottysa P. Staroń Katarzyny.
- 2) Zasilanie N/N opraw oświetleniowych przewiduje się linką izolowaną 2x dT 160m ze słupa do niego przy skrzyżowaniu jak pokazano na szkicu.
- 3) Na wykonanie przewidzianych robót oświetlenia drogi potrzebny jest projekt techniczny.

INSPEKTOR NADZ. ROB. ELEKTRYCZNYCH

tech. Eugeniusz Jerzy Jędrwik

UPRAWNIENIA BUD. nr 96/71/LM

w specjalności instalacji

i urządzeń elektrycznych

CZŁONEK L.O.I.I.B. nr 917/2002

tel. 505 042 015

*E. Jędrwik*  
02.06.2016.