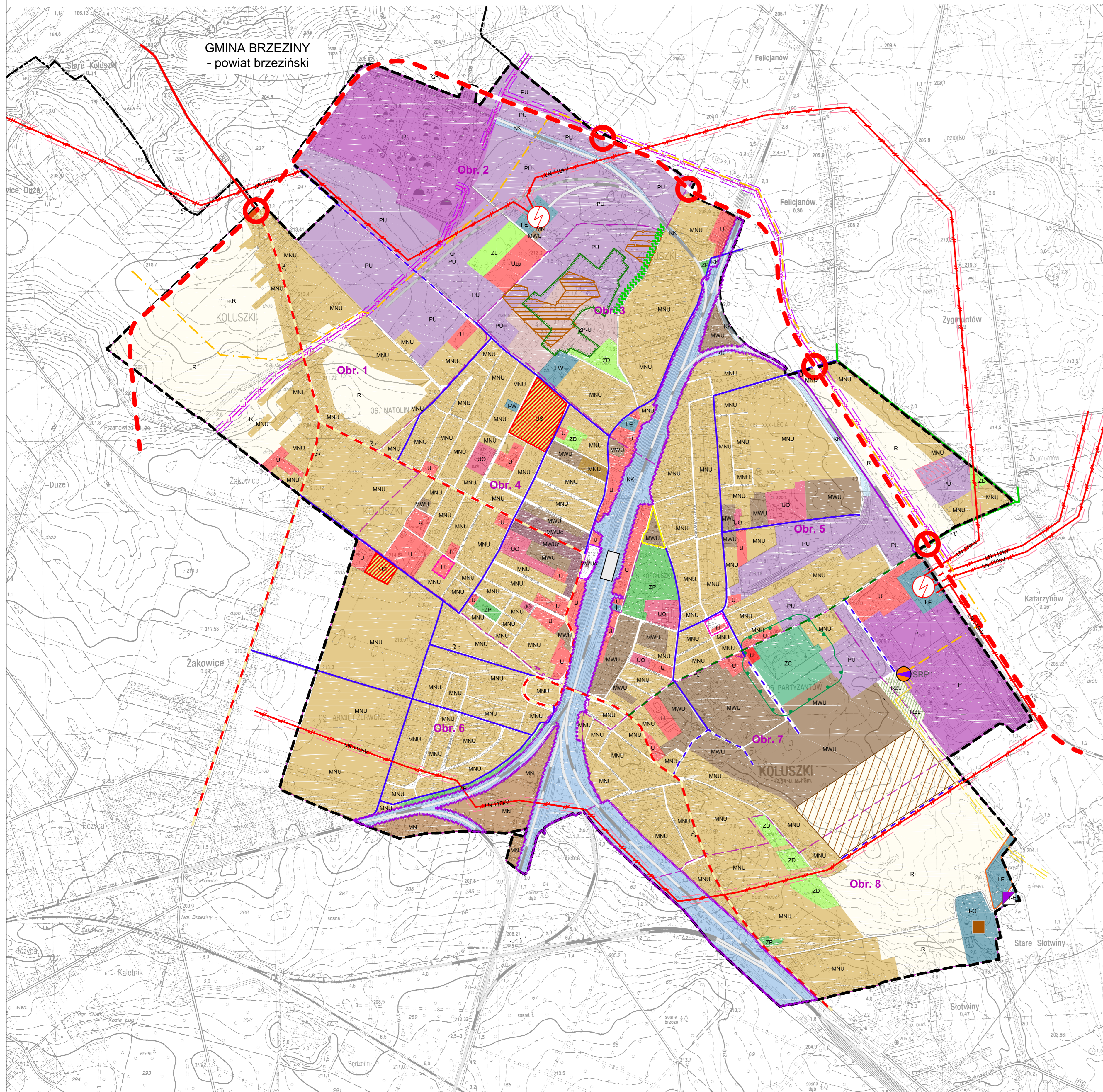




# MIASTO KOLUSZKI

## STUDIUM UWARUNKOWAŃ I KIERUNKÓW ZAGOSPODAROWANIA PRZESTRZENNEGO GMINY KOLUSZKI

### RYSUNEK STUDIUM MIASTO POLITYKA PRZESTRZENNA - KIERUNKI ZAGOSPODAROWANIA



#### OZNACZENIA OBOWIĄZUJĄCE

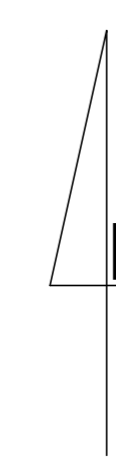
- GRANICA MIASTA
- GRANICA GMINY
- GRANICA OBRĘBÓW EMENCYJNYCH
- KIERUNKI ZAMIAN W STRUKTURZE PRZESTRZENNEJ MIASTA ORAZ W PRZEZNACZENIU TERENÓW**
- MN TERENY ZABUDOWY MIESZKANIOWEJ JEDNORODZINNEJ
- MNU TERENY ZABUDOWY MIESZKANIOWEJ JEDNORODZINNEJ I USŁUG
- MWU TERENY ZABUDOWY MIESZKANIOWEJ WIELORODZINNEJ I USŁUG
- MWUd TERENY ZABUDOWY MIESZKANIOWEJ WIELORODZINNEJ I USŁUG O FUNKCJI CENTRUM
- GRANICE OBSZARÓW PRZEWIDZIANYCH DO ZABUDOWY W DALSZYM ETAPIE ROZWOJU ZAINWESTOWANIA - TERENY ZABUDOWY MIESZKANIOWEJ WIELORODZINNEJ I JEDNORODZINNEJ ORAZ USŁUG
- U TERENY ZABUDOWY USŁUGOWEJ
- Uzp OBSZARY ROZWOJU FUNKCJI USŁUGOWEJ
- UO TERENY ZABUDOWY USŁUGOWEJ - USŁUGI OŚWIATY
- UOS TERENY ZABUDOWY USŁUGOWEJ - USŁUGI SPORTU I REKREACJI
- PU TERENY ZABUDOWY PRODUKCYJNO-USŁUGOWEJ
- P TERENY OBIEKTÓW PRODUKCYJNYCH
- I-E TERENY INFRASTRUKTURY TECHNICZNEJ ZWIĄZANEJ Z ZAPATRZENIEM W ENERGIĘ ELEKTRYCZNĄ
- I-W TERENY INFRASTRUKTURY TECHNICZNEJ ZWIĄZANEJ Z ZAPATRZENIEM W WODĘ
- I-K TERENY INFRASTRUKTURY TECHNICZNEJ ZWIĄZANEJ Z ODPROWADZANIEM ŚCIEKÓW
- I-O TERENY INFRASTRUKTURY TECHNICZNEJ ZWIĄZANEJ ZE SKŁADOWANIEM ODPADÓW
- ZP-U OBSZARY ROZWOJU WIELOFUNKCYJNEGO
- R TERENY ROLNICZE
- RZL TERENY ROLNICZE WSKAZANE DO ZALESIENIA
- ZL TERENY LASÓW
- ZP TERENY ZIELENI URZĄDZONEJ
- ZD TERENY OGRODÓW DZIAŁKOWYCH
- ZC TEREN CMENTARZA
- STREFA SANITARNA OD CMENTARZA 50,0 m
- TERENY PŁACÓW I ULIC
- STREFA ZIELENI IZOLACYJNEJ
- KK TERENY KOLEJOWE
- OBSZARY ROZMIESZCZENIA URZĄDZEŃ WYTWARZAJĄCYCH ENERGIĘ Z ODNAWIALNYCH ŹRÓDEŁ ENERGII
- OBSZARY LOKALIZACJI URZĄDZEŃ WYKORZYSTUJĄCYCH ENERGIĘ PROMIENIOWANIA SŁONECZNEGO

#### OBSZARY ORAZ ZASADY OCHRONY ŚRODOWISKA I JEGO ZASOBÓW, OCHRONY PRZYRODY, KRAJOBRAZU KULTUROWEGO

- PROJEKTOWANY PARK KULTUROWY
- UDOKUMENTOWANE ŻŁOŻA KOPALIN
- GRANICA OBSZARU WYMAGAJĄCEGO REKULTURACJI
- PLACE MIEJSKIE
- PLAC TARGOWY
- GRANICE TERENÓW ZAMKNIĘTYCH
- GRANICE TERENÓW ZAMKNIĘTYCH
- TERENY USTANOWIONE PRZEZ MINISTRA WŁAŚCIWEGO DO SPRAW TRANSPORTU
- SYSTEM KOMUNIKACYJNY I INFRASTRUKTURY TECHNICZNEJ**
- LINIA KOLEJOWA / STACJA KOLEJOWA
- PROJEKTOWANA BOCZNIKA KOLEJOWA
- PROJEKTOWANA OBWODNICA DROGOWA
- PODSTAWOWE POWIĄZANIA KOMUNIKACYJNE ZAFUNKCJONUJĄCE, TERENÓW ZAINWESTOWANYCH LUB PRZEWIDZIANYCH DO ZABUDOWY Z OBWODNĄ
- DROGI WOJEWÓDZKIE PROJEKTOWANE / ISTNIEJĄCE
- DROGI WOJEWÓDZKIE ADAPTOWANE DLA RUCHU LOKALNEGO
- DROGI POWIATOWE
- DROGI POWIATOWE ADAPTOWANE DO RUCHU LOKALNEGO
- WAZNIEJSZE DROGI O ZNACZENIU LOKALNYM PROJEKTOWANE / ISTNIEJĄCE
- "L" DROGI KLASY L - LOKALNE
- "Z" DROGI KLASY Z - ZBIORCZE
- "G" DROGI KLASY G - GŁÓWNE
- LINIA ELEKTROENERGETYCZNA 110kV WRAZ Z PASEM TECHNOLOGICZNYM
- ROPOCIĄG WRAZ ZE STREFĄ BEZPIECZEŃSTWA
- GAZOCIĄG WYSOKIEGO CIŚNIENIA WRAZ ZE STREFĄ BEZPIECZEŃSTWA - PROJEKTOWANY / ISTNIEJĄCY
- OCZYSZCZALNIA ŚCIEKÓW
- SKŁADOWISKO ODPADÓW
- ZREKULTYWOWANE SKŁADOWISKO ODPADÓW

Załącznik nr B.2.1  
do uchwały nr XXXII/72/2017  
Rady Miejskiej w Koluszkach  
z dnia 19 kwietnia 2017 r.

0 500 1000 m



TEMAT:	MIASTO I GMINA KOLUSZKI STUDIUM UWARUNKOWAŃ I KIERUNKÓW ZAGOSPODAROWANIA PRZESTRZENNEGO
AUTOR:	mgr inż. arch. Gabriel Ferliński <small>Upoważnienie do sporządzania rysunków planów zagospodarowania przestrzennego: Studium uwarunkowań i kierunków zagospodarowania przestrzennego na podstawie art. 5 pkt 3 ustawy z dn. 27 marca 2003 r. (t.j. Dz. U. z 2016 r. poz. 1096)</small>
WSPÓŁPRACA:	mgr inż. arch. Magdalena Kubiak <small>Upoważnienie do sporządzania rysunków planów zagospodarowania przestrzennego: Studium uwarunkowań i kierunków zagospodarowania przestrzennego na podstawie art. 5 pkt 4 ustawy z dn. 27 marca 2003 r. (t.j. Dz. U. z 2016 r. poz. 1096)</small> mgr Maciej Szczypiorowski
RYSUNEK:	B.2.1. POLITYKA PRZESTRZENNA - KIERUNKI ZAGOSPODAROWANIA
DATA:	KWIECIEŃ 2017 SKALA 1 : 10 000