

# Projekt

**zmiany stałej organizacji ruchu w związku z poprawą bezpieczeństwa ruchu drogowego na drodze powiatowej 2911E w m. Gałków Mały skrzyżowanie ul. Brzezińskiej i ul. Łódzkiej**

Inwestor:

Gmina Koluszki  
ul. 11 Listopada 65  
95-050 Koluszki

Adres inwestycji :

m. Gałków Mały  
ul. Brzezińska

Urząd Miejski w Komszarnie  
Wydział Inwestycji i Rozwoju Gospodarczego  
Biuro Gospodarki Komunalnej

Opiniuje projekt stałej organizacji ruchu  
drogi... powiatowej 2911E w miejscowości

ul. Gałków Mały  
bez uwag / z następującymi uwagami

Koluszki dn. 26.08.2015

**PODPIŚCIKI**

Podpis zatwierdzającego  
Wioletta Jambura

Wyk. Andrzej Świstek  
ul. Woźnicza 13  
93-403 Łódź  
tel. 509-285-999

mgr inż. Andrzej Świstek  
93-403 Łódź, ul. Woźnicza 13  
Upr. Bud. Nr 247/85/WŁ

Czerwiec 2015 rok



Tuszyn, dnia 4 sierpnia 2015 roku.

KOMENDA POWIATOWA POLICJI  
powiatu łódzkiego wschodniego  
95-040 Koluszki, ul. 11-go Listopada 62 F  
L.dz. Rd-5321/ 67/15

## UZGODNIENIE Nr 67/ 2015

Przedstawiony projekt dotyczy docelowej organizacji ruchu wprowadzonej na skrzyżowaniu drogi powiatowej P 2911E, ul. Brzezińskiej i ul. Łódzkiej m. Gałków Duży, gm. Koluszki

### OPINIUJĘ:

~~bez uwag~~ / z nw. uwagami\*:

1. Planowane rozwiązanie tj. wprowadzenie nowego oznakowania poziomego oraz elementów bezpieczeństwa jest rozwiązaniem z pewnością poprawiającym bezpieczeństwo na skrzyżowaniu, natomiast w dalszym ciągu nie zostaje zapewnione bezpieczeństwo dla kierujących jadących z kierunku od m. Brzeziny chcących skręcić na skrzyżowaniu w lewo w ul. Łódzką lub jechać na wprost w ul. Napoleońską. Kierujący przy takim układzie skrzyżowania - *pierwszeństwo po łuku w prawo oraz zasłaniająca widoczność posesja i krzewy* - z braku dostatecznej widoczności chcąc wykonać bezpiecznie manewr skrętu w lewo musi wjechać na skrzyżowanie tak jakby chciał jechać w kierunku m. Justynów, aby następnie „zawracając” skręcić w lewo.

### Uwagi dla wykonawcy: -

1. Jednostka wprowadzająca organizację ruchu zawiadamia organ zarządzający ruchem, zarząd drogi oraz **Komendanta Powiatowego Policji pow. łódzkiego wschodniego nr fax. 44 719 62 48** o terminie jej wprowadzenia, co najmniej na 7 dni przed dniem wprowadzenia organizacji ruchu – powołując się na Nr niniejszego uzgodnienia (§ 12 ust. 1 Rozporządzenia Ministra Infrastruktury z dnia 23 września 2003 roku).
2. Zastrzega się możliwość późniejszej korekty w oznakowaniu i zgłaszania uwag do wprowadzonej organizacji ruchu.

KOMENDANT POWIATOWY POLICJI  
powiatu łódzkiego wschodniego  
z up. Naczelnik Wydziału Ruchu Drogowego  
KPP powiatu łódzkiego wschodniego  
*[Signature]*  
asp. szt. Dariusz Jędrasik

\* - niepotrzebne skreślić

## **Opracowanie zawiera**

- 1. Uzgodnienia**
- 2. Opis techniczny**
- 3. Plan orientacyjny w skali 1:25000**
- 4. Plan sytuacyjny w skali 1:500 docelowej organizacji ruchu**
- 5. Rysunek szczegółowy pasów dudniących**

## 2. Opis techniczny

### I. Podstawa i zakres opracowania:

#### I.a Podstawa opracowania

Projekt wykonano na podstawie:

- Ustawy z dnia 20 czerwca 1997 r. Prawo o ruchu drogowym (tekst jednolity: Dz.U. z 2012 r. poz. 1137 ze zm.),
- Rozporządzenia Ministra Infrastruktury z dnia 23 września 2003 r. sprawie szczegółowych warunków zarządzania ruchem na drogach oraz wykonywania nadzoru nad tym zarządzaniem (Dz.U. Nr 177 poz.1729),
- Rozporządzenia Ministrów Infrastruktury oraz Spraw Wewnętrznych i Administracji z dnia 31 lipca 2002 r. w sprawie znaków i sygnałów drogowych (Dz.U. Nr 170 poz.1393 ze zm.),
- Rozporządzenia Ministra Infrastruktury z dnia 03 lipca 2003 r. w sprawie szczegółowych warunków technicznych dla znaków i sygnałów drogowych oraz urządzeń bezpieczeństwa ruchu drogowego i warunków ich umieszczania na drogach (Dz.U. Nr 220 poz. 2181 ze zm.). Załączniki 1-4 do rozporządzenia Ministra Infrastruktury z dnia 03 lipca 2003 roku.

#### I.b. Zakres opracowania

Zakres opracowania obejmuje zmianę stałej organizacji ruchu w związku z poprawą bezpieczeństwa ruchu drogowego na drodze powiatowej w m. Gałków Mały skrzyżowanie ul. Brzezińskiej i ul. Łódzkiej

### II. Stan istniejący

Przedmiotowy skrzyżowanie zlokalizowane jest w terenie zabudowanym. Droga powiatowa ul Brzezińska w m. Gałków Mały na odcinku objętym opracowaniem posiada jezdnię o szerokości 5,50 m, chodniki szer. 2,00 m oraz pobocza i pasy zieleni wzdłuż ul. Napoleńskiej .

### III. Stan projektowany

Inwestor planuje zmianę organizacji ruchu związku z potrzeba poprawy bezpieczeństwa ruchu drogowego na tym skrzyżowaniu. Projektowane jest umieszczenie:

#### Oznakowanie poziome

- napisu – STOP P-16 – krótkiego
- linii bezwzględnego zatrzymania STOP
- pasów poprzecznych dudniących grubowarstwowych
- punktowych elementów odblaskowych w osiach linii P-14 i P-1e

#### Oznakowanie pionowe

- znaku E-2a
- znaku D-6

mgr inż. Andrzej Świsłek  
93-403 Łódź, ul. Wąznicza 13  
Upr. Bud. Nr 247/85/WŁ

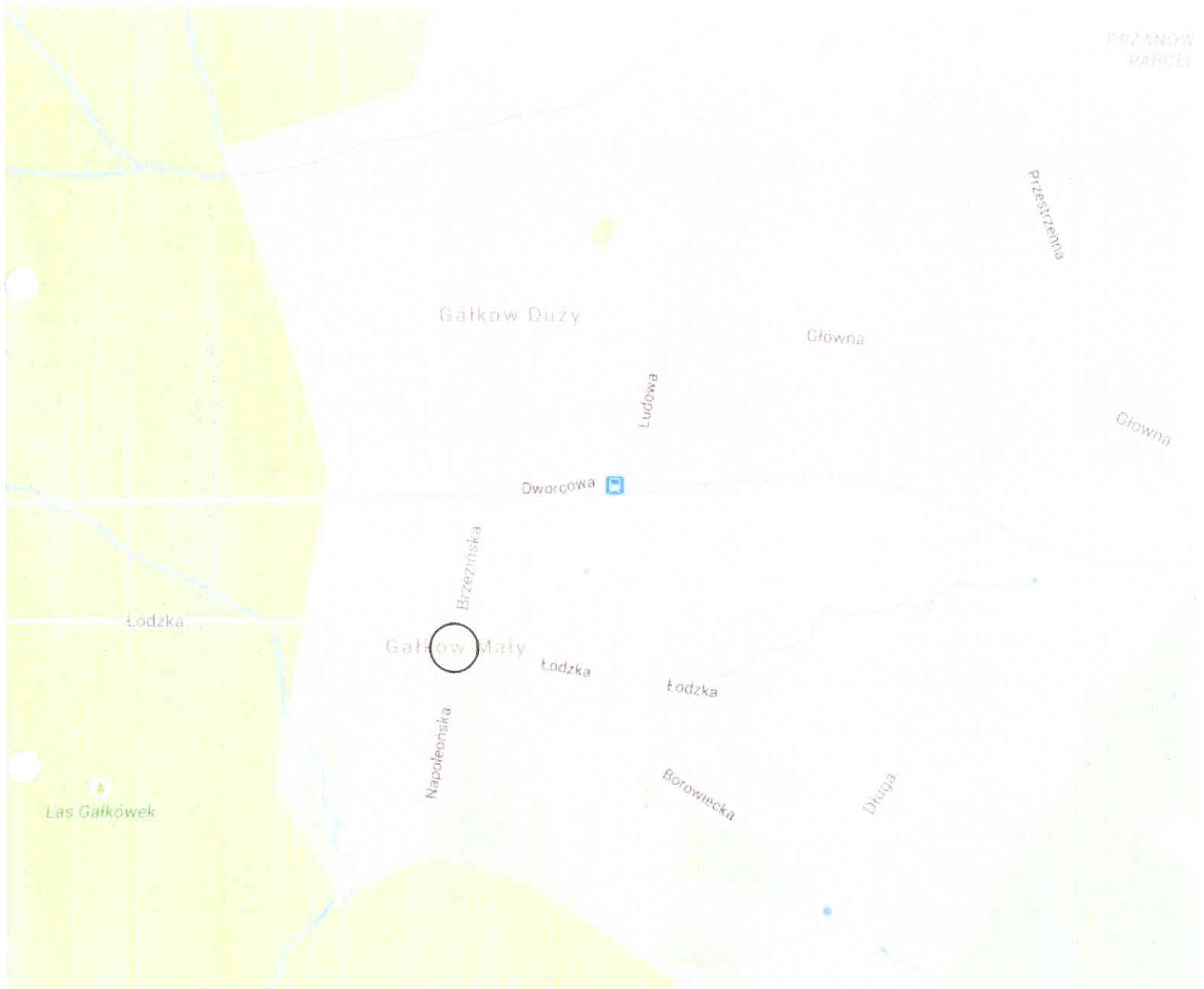
Projektowaną organizację ruchu przedstawiono na załączonym planie sytuacyjnym (rys. nr 2)

#### **IV. Szczegółowe zalecenia**

Projektowane oznakowanie poziome na drodze gminnej zostanie wykonane techniką malowania jako grubowarstwowe z mikrokulkami.

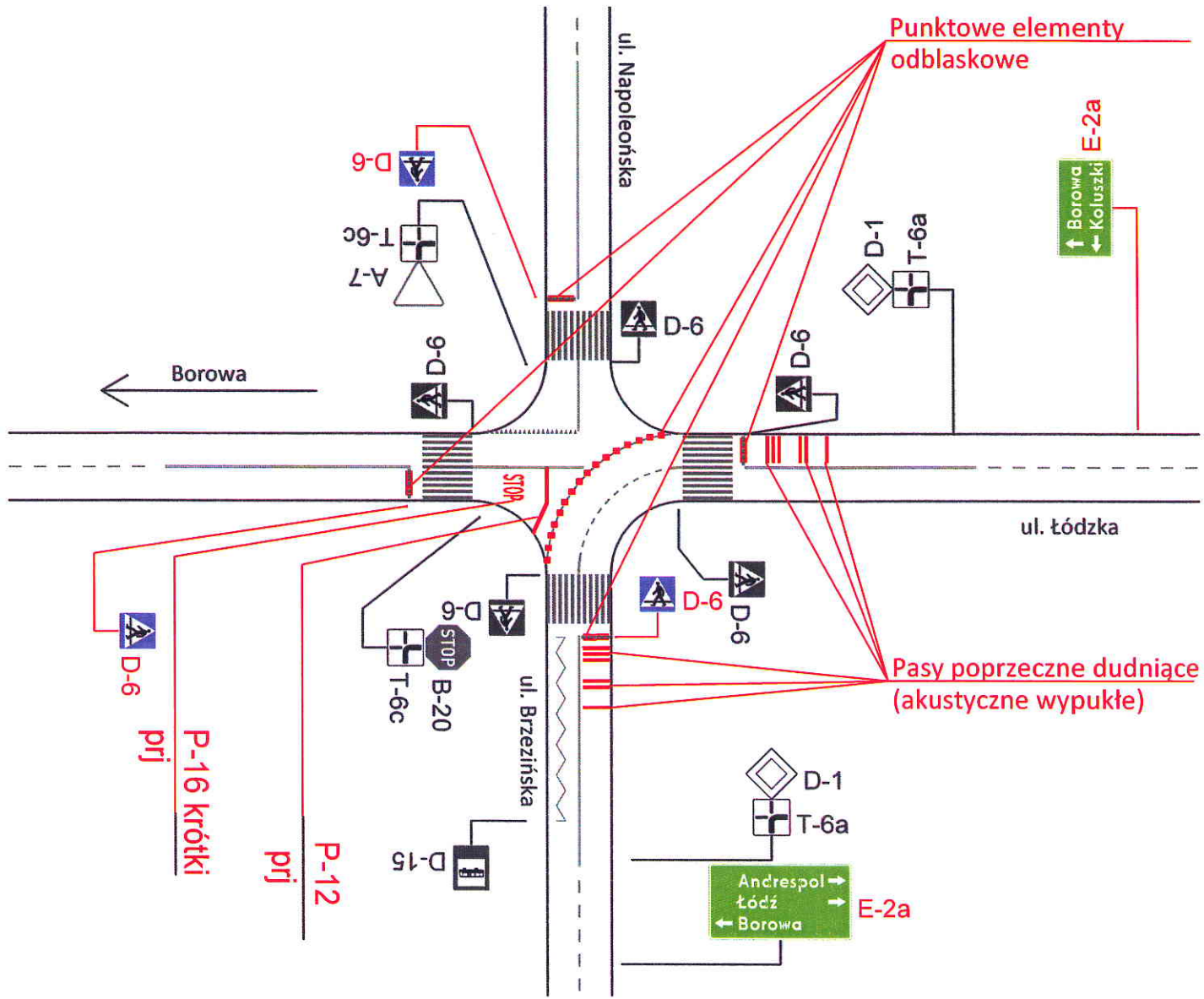
Wielkość znaków użytych do oznakowania powinna być z grupy średnie – informacyjne o długości podstawy 600 mm. Lica znaków muszą być pokryte folią II typu a tarcze znaków wykonane z blachy ocynkowanej z podwójnie giętymi krawędziami. Znaki należy umieścić w odległości 0,50 m od krawędzi jezdni (licząc od krawędzi znaku w miejscu najbliższym jezdni) na wysokości min. 2,20 m od poziomu terenu (licząc od dolnej krawędzi znaku).

mgr inż. Andrzej Świstel  
93-403 Łódź, ul. Woźnicza 11  
Upr. Bud. Nr 247/85/Wz



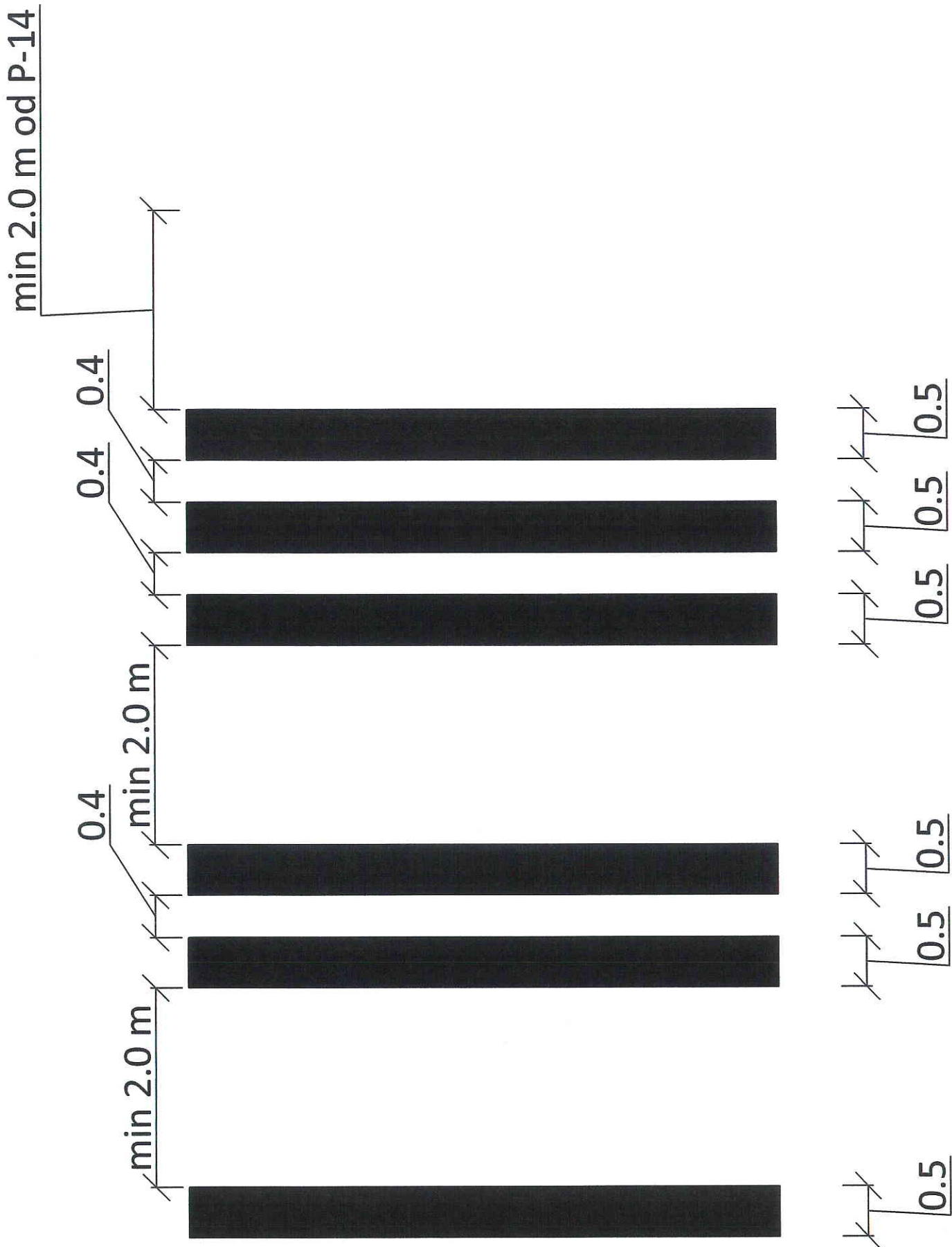
mgr inż. Andrzej Świsiek  
93-403 Łódź, ul. Wołnicza 13  
Upr. Bud. Nr 247/85/Wł

Rys.1 Plan orientacyjny skala 1:25000



Rys. 2 Projektowana organizacja ruchu skala 1:500

mgr inż. Andrzej Świstek  
 93-403 Łódź, ul. Woźnicza 13  
 nr. bud. 247/85/WŁ



Rys. 3 Rysunek szczegółowy pasów dudniących

mgr inż. Andrzej Świsstek  
 93-403 Łódź, ul. Woźniczka 13  
 Upr. Bud. Nr 247/35/WŁ